

地域景況報告(令和3年4月～6月)

概況

【令和3年4月～6月期の景気動向】

【生産・売上の状況】

△100.0で、前期(令和3年1月～3月期△100.0)と比べ横ばいとなっている。

【利益の状況】

△87.5で、前期(令和3年1月～3月期△100.0)と比べ回復している。

【今後の景況見通し】

△62.5で、前期(令和3年1月～3月期△100.0)と比べ回復している。

【雇用・労働の状況】

△50.0で、前期(令和3年1月～3月期△62.5)と比べ回復している。

【業種別の状況】

【商業・サービス業】

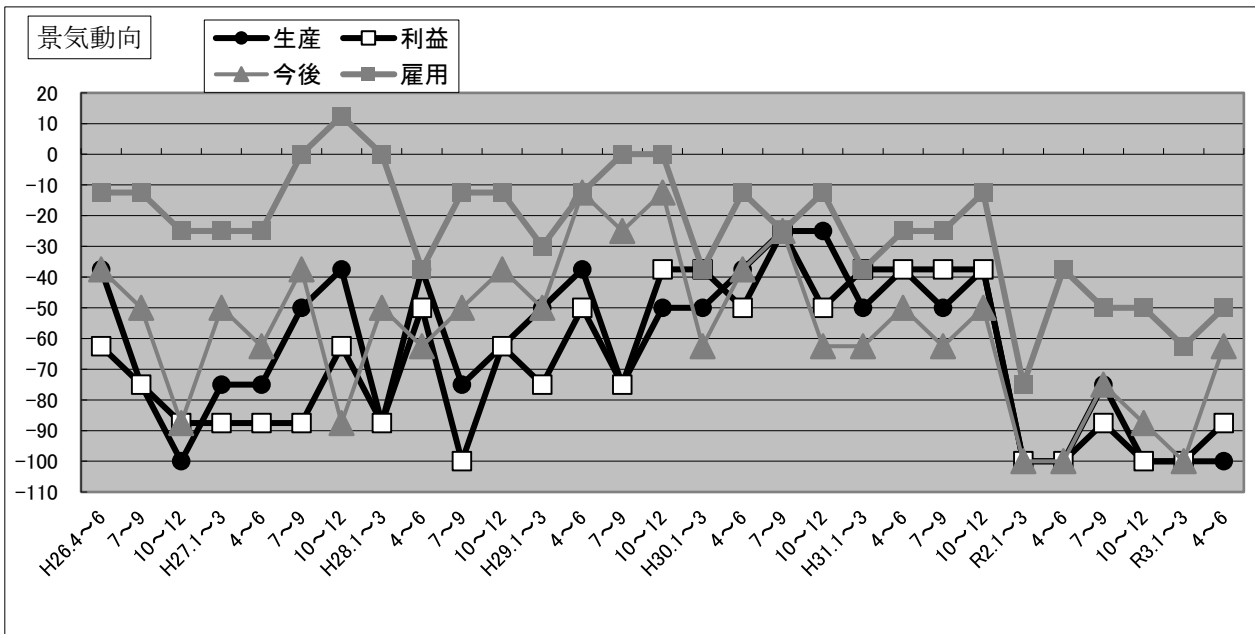
一度は回復傾向かと思われたコロナウイルスの影響であるが、イベント行事は中止が続き、催事・慶弔等も引き続き減っており、厳しい状況は前期とあまり変わらない。飲食業では、続く自粛生活が定着化しつつあり、客足がなかなか戻らない。ワクチン接種が進んだ先に期待する声や、時短営業やアルコール提供の制限協力下で不公平感を抱く声が聞かれる。小売業では、スタンプラリーや買い物ポイント事業の実施により集客に繋がった店舗も一部見られた。卸売業は全体的に悪化している。また、衣料品関係の動きが低調である。輸入が滞ることによって、新商品の仕入れ・開発が出来ておらず、利益率にも影響が出てくるだろうとの不安の声が出ている。

【製造業】

現状において、1年前と比べてあまり変わらないという回答が多いが、原材料の流通量の減少により単価が高騰しており、収益の圧迫を感じている所がある。コロナ関連商品の開発・販売で対応し、大きく影響を受けていない所もある。地場産業においては、初夏から梅雨入りまで気温が低い日が続いていたため、夏物商品が低調であった。併せて、緊急事態宣言で百貨店が土日休業となったため、関連するギフト用商品も低調であった。

【建設業】

公共事業や新築は横ばいであるが、リフォーム関連が好況である。全体的には概ね好調と見受けられるが、その背景では「ウッドショック」というワードが目立つ。木材の調達が困難となり、工期の見通しに影響が出ている。材料費の価格高騰により採算にも影響があり、輸出入コンテナも不足している。また、人手不足との声が調査業種の中で唯一多く聞かれた。



【今期・前期の状況】

区分		良い	やや良い	普通	やや悪い	悪い
生産・売上の状況	今期	0	0	0	7	1
	前期	0	0	0	7	1
利益の状況	今期	0	0	1	6	1
	前期	0	0	0	7	1
今後の景況見通し	今期	0	0	3	5	0
	前期	0	0	1	6	1
雇用・労働の状況	今期	0	0	4	4	0
	前期	0	0	4	4	0

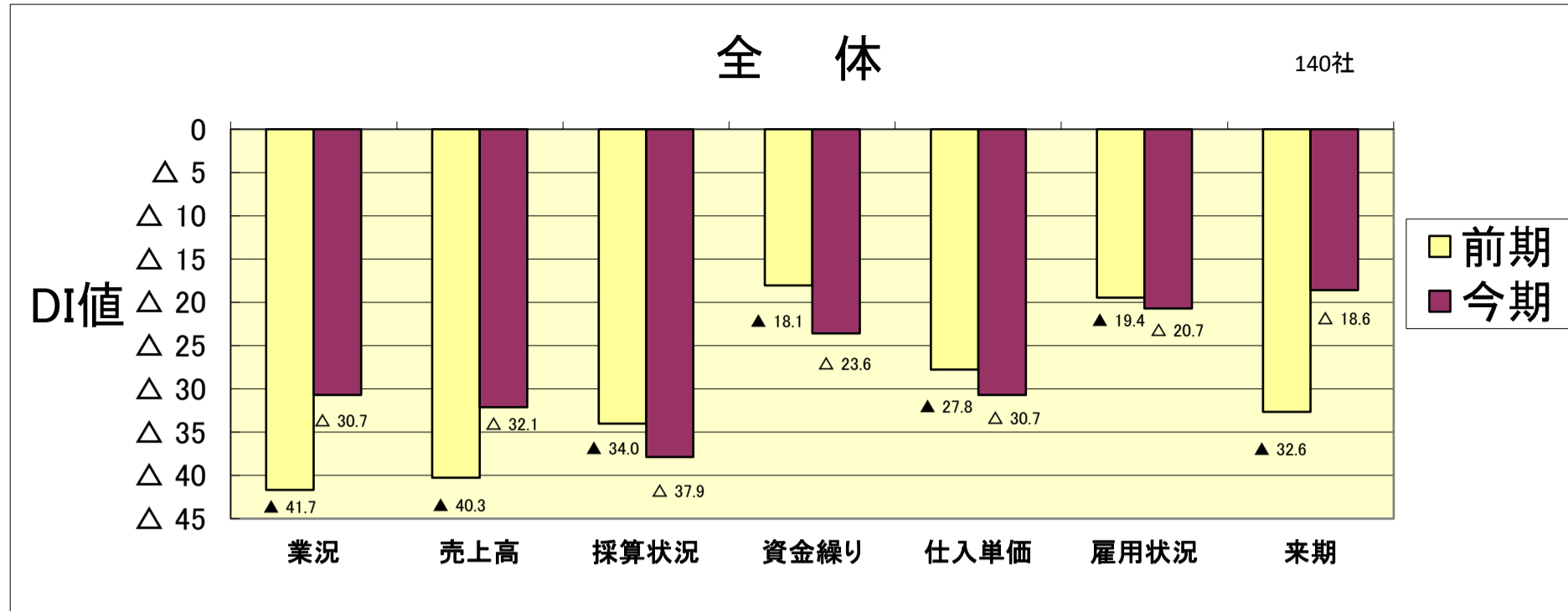
※西播磨管内3商工会議所・5商工会経営指導員の調査による

管内情報

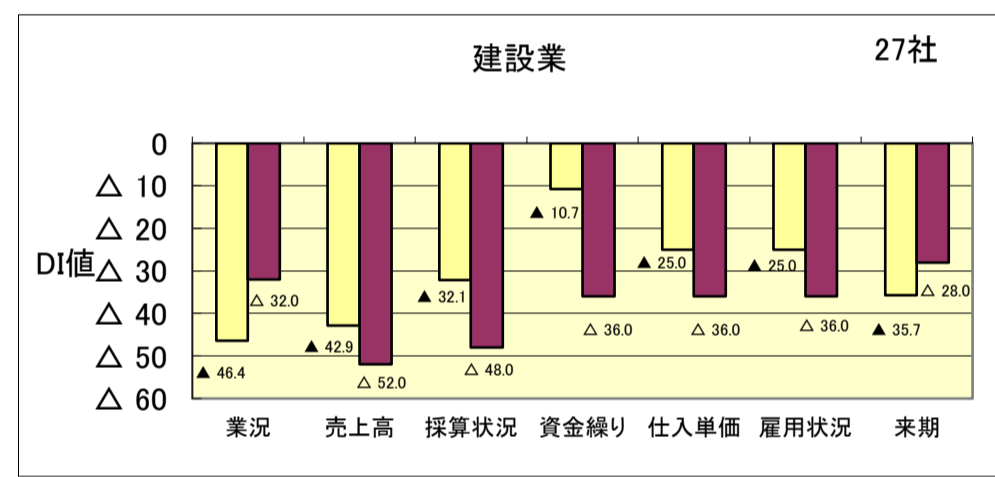
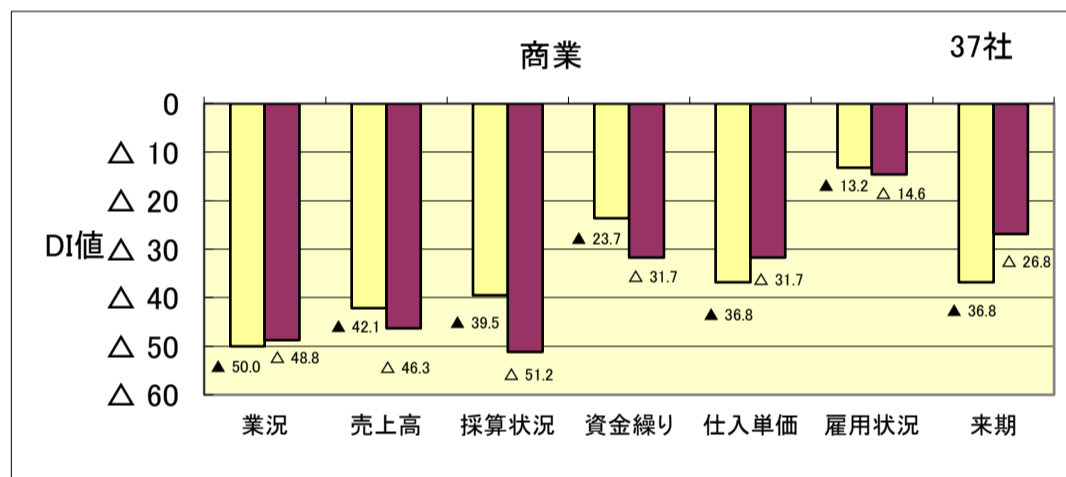
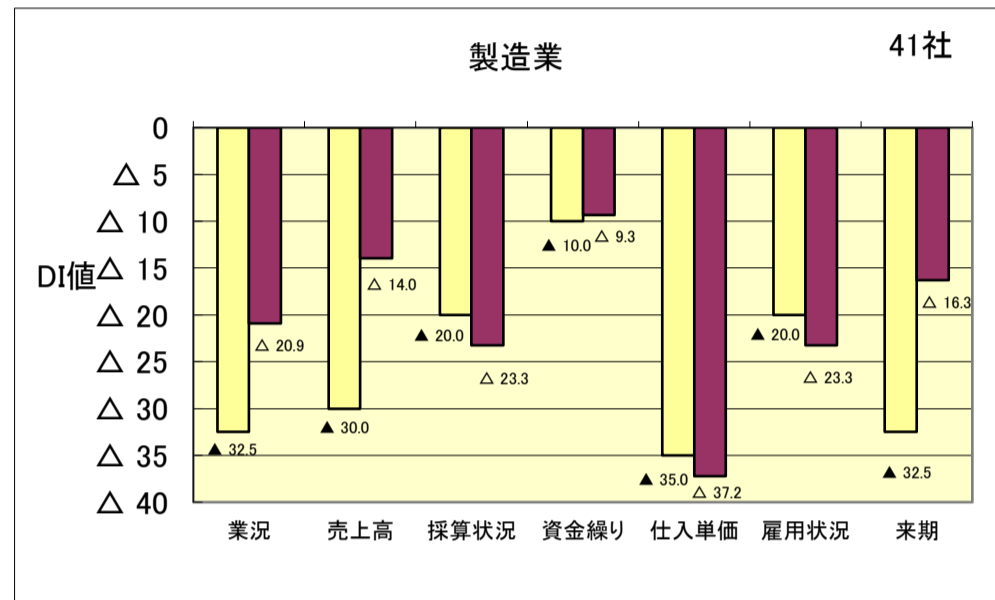
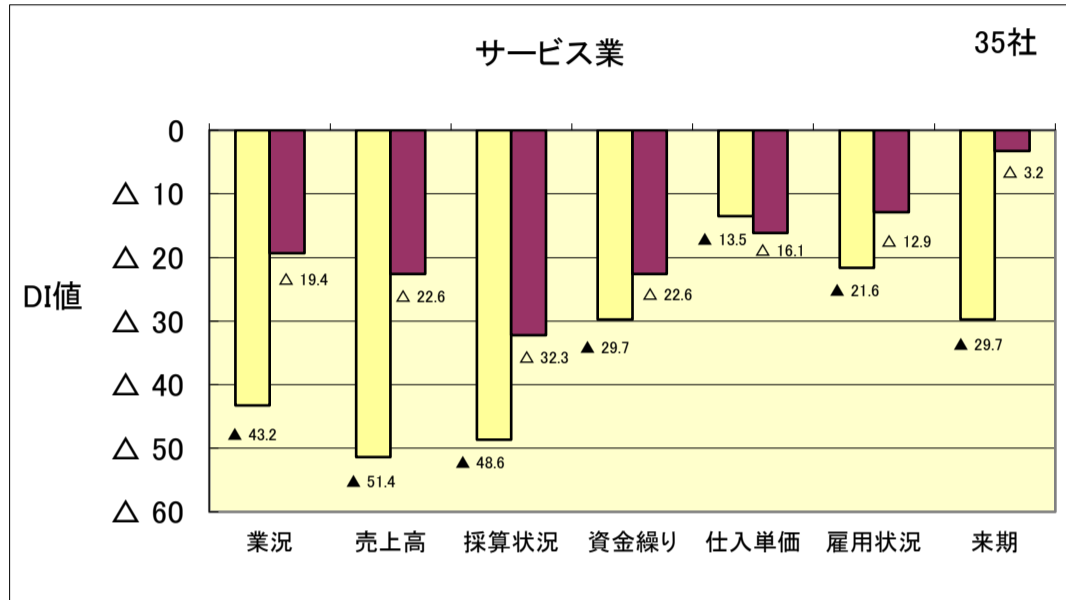
- 相生商工会議所 延期していた『相生ペーロン祭』のペーロン競漕は中止が決定。
- 龍野商工会議所 感染症対策に取り組む事業所支援として、『職場の安全・安心サポート事業』を実施中。
- たつの市商工会 すでに中止となった主要イベントもあるが、秋以降については現在検討中の案件もある。
- 宍粟市商工会 イベント行事などは未だ中止が続く。
- 太子町商工会 夏～秋にかけての集客型のイベントは中止となった。
- 上郡町商工会 65歳以上のワクチン接種率90%以上。

DI値

西播磨地域景況調査報告(令和3年4月~6月)



業種別DI値



【参考】

全体	業況	売上高	採算状況	資金繰り	仕入単価	雇用状況	来期
よい、やや良い	24	28	14	12	4	9	27
普通	49	39	58	81	87	92	60
やや悪い、悪い	67	73	67	45	47	38	53
無記入	0	0	1	2	2	1	0
合計	140	140	140	140	140	140	140
DI値	-30.7	-32.1	-37.9	-23.6	-30.7	-20.7	-18.6

サービス業	業況	売上高	採算状況	資金繰り	仕入単価	雇用状況	来期
よい	0	2	1	2	0	0	0
やや良い	8	7	3	2	1	3	8
普通	9	6	13	15	23	21	14
やや悪い	8	9	7	6	4	4	7
悪い	6	7	7	5	2	3	2
無記入	0	0	0	1	1	0	0
合計	31	31	31	31	31	31	31
DI値	-19.4	-22.6	-32.3	-22.6	-16.1	-12.9	-3.2

製造業	業況	売上高	採算状況	資金繰り	仕入単価	雇用状況	来期
よい	2	2	1	0	0	0	0
やや良い	5	8	4	2	0	1	7
普通	20	17	22	34	26	31	22
やや悪い	15	14	13	5	10	8	12
悪い	1	2	2	1	6	3	2
無記入	0	0	1	1	1	0	0
合計	43	43	43	43	43	43	43
DI値	-20.9	-14.0	-23.3	-9.3	-37.2	-23.3	-16.3

商業	業況	売上高	採算状況	資金繰り	仕入単価	雇用状況	来期
よい	0	0	0	0	0	0	0
やや良い	7	7	3	4	3	3	8
普通	7	8	14	20	22	28	14
やや悪い	18	17	17	14	10	7	15
悪い	9	9	7	3	6	2	4
無記入	0	0	0	0	0	1	0
合計	41	41	41	41	41	41	41
DI値	-48.8	-46.3	-51.2	-31.7	-31.7	-14.6	-26.8

建設業	業況	売上高	採算状況	資金繰り	仕入単価	雇用状況	来期
よい	0	0	0	1	0	0	0
やや良い	2	2	2	1	0	2	4
普通	13	8	9	12	16	12	10
やや悪い	9	12	10	7	6	8	10
悪い	1	3	4	4	3	3	1
無記入	0	0	0	0	0	0	0
合計	25	25	25	25	25	25	25
DI値	-32.0	-52.0	-48.0	-36.0	-36.0	-36.0	-28.0

資本金別DI値

