

西播磨地域景況調査報告(令和2年4月～6月)

調査概要

調査対象:管内中小企業者等4業種139社

調査対象期間:令和2年4月～6月

調査実施機関:管内各商工会議所・商工会

DI値:業況値の「よい+やや良い」の回答数値から「悪い+やや悪い」の回答数値を差し引いたもの。

数値が高いほど業況感が良く、低いほど悪い。

※()は前期値(令和2年1月～3月)

概況

〔全体〕

西播磨全体の業況が△68.3(△53.6)と悪化、売上高が△69.1(△47.9)と悪化、採算状況が△57.6(△40.7)と悪化、資金繰りが△45.3(△30.7)と悪化。来期は△46.0(△57.9)で回復する見込みとなっている。

〔サービス業〕

業況が△86.2(△54.3)と悪化し、来期は△55.2(△54.3)と横ばいとなる見込み。

〔製造業〕

業況が△65.9(△51.2)と悪化し、来期は△46.3(△51.2)と回復する見込となっている。

〔商業〕

業況が△61.9(△54.1)と悪化し、来期は△38.1(△62.2)と回復する見込となっている。

〔建設業〕

業況は△63.0(△55.6)と悪化し、来期は△48.1(△66.7)と回復する見込となっている。

区分	業況		売上高		採算状況		資金繰り	
	今期	前期	今期	前期	今期	前期	今期	前期
全体	△ 68.3	△ 53.6	△ 69.1	△ 47.9	△ 57.6	△ 40.7	△ 45.3	△ 30.7
サービス業	△ 86.2	△ 54.3	△ 86.2	△ 54.3	△ 69.0	△ 40.0	△ 55.2	△ 37.1
製造業	△ 65.9	△ 51.2	△ 68.3	△ 39.0	△ 56.1	△ 31.7	△ 43.9	△ 22.0
商業	△ 61.9	△ 54.1	△ 59.5	△ 51.4	△ 50.0	△ 45.9	△ 40.5	△ 35.1
建設業	△ 63.0	△ 55.6	△ 66.7	△ 48.1	△ 59.3	△ 48.1	△ 44.4	△ 29.6

区分	仕入単価		雇用状況		来期	
	今期	前期	今期	前期	今期	前期
全体	△ 30.9	△ 31.4	△ 21.6	△ 14.3	△ 46.0	△ 57.9
サービス業	△ 27.6	△ 25.7	△ 31.0	△ 28.6	△ 55.2	△ 54.3
製造業	△ 26.8	△ 24.4	△ 24.4	△ 7.3	△ 46.3	△ 51.2
商業	△ 35.7	△ 40.5	△ 14.3	△ 13.5	△ 38.1	△ 62.2
建設業	△ 33.3	△ 37.0	△ 18.5	△ 7.4	△ 48.1	△ 66.7

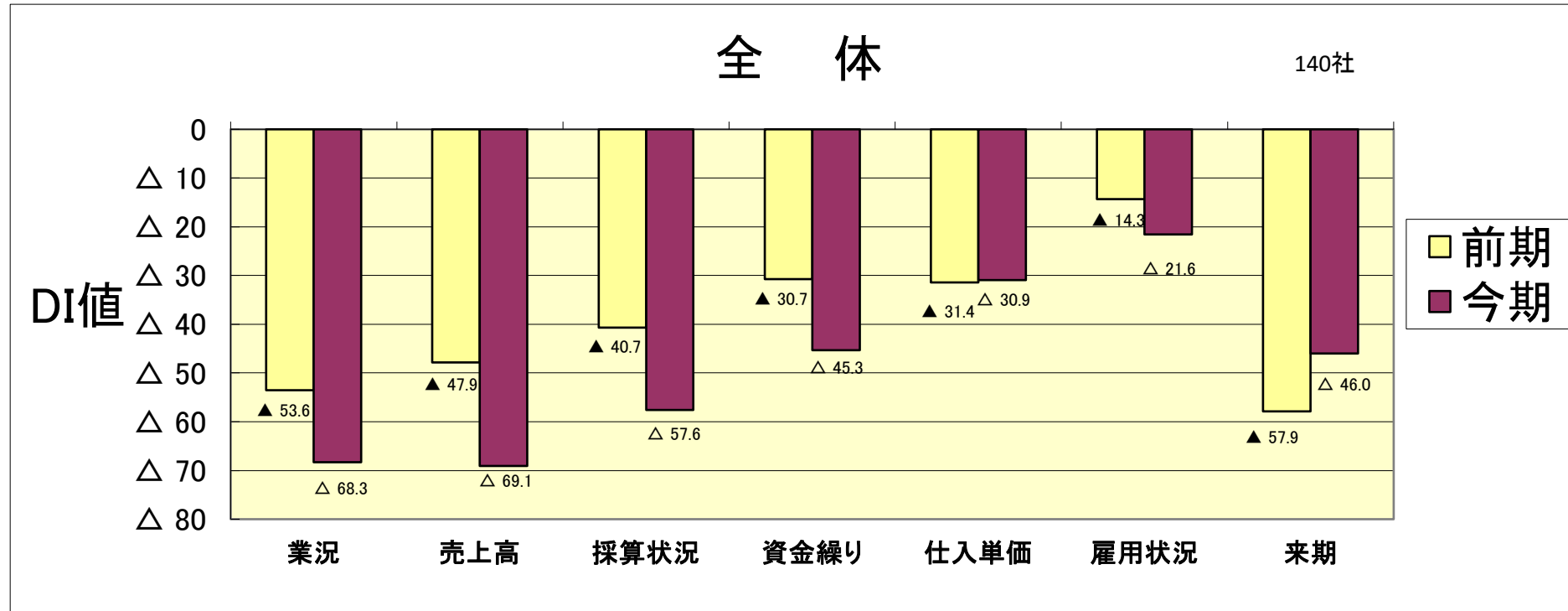
※サービス業・・・飲食店、理髪店、観光(ホテル、旅館)等

製造業・・・溶接工業、木工所、鉄工業等

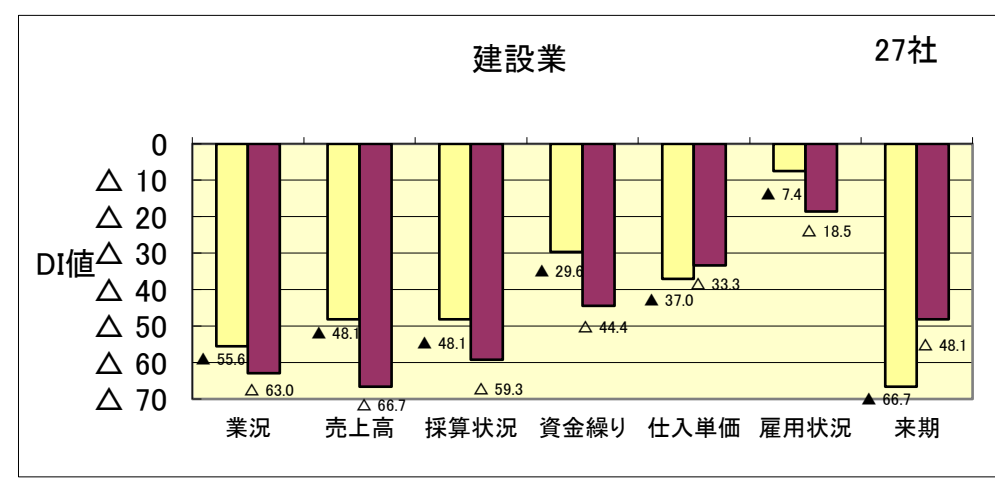
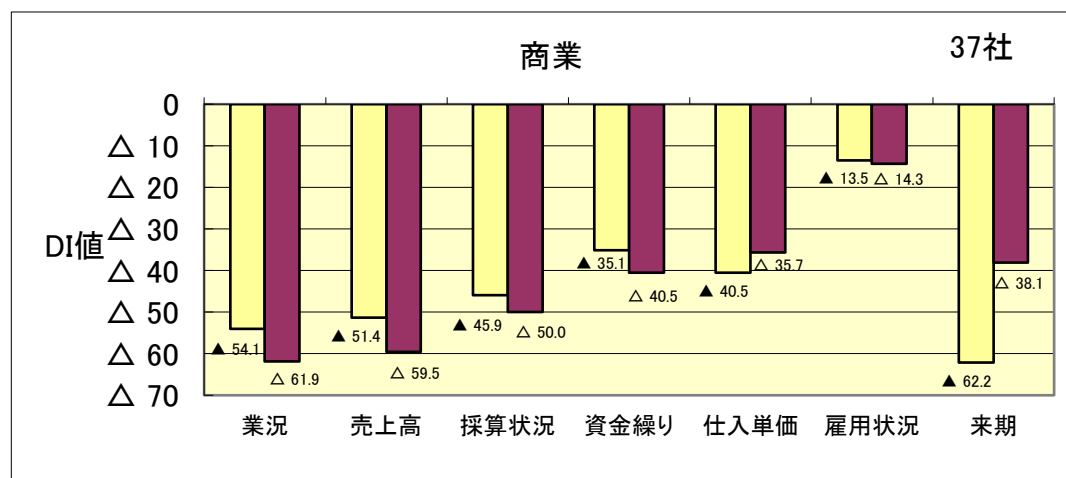
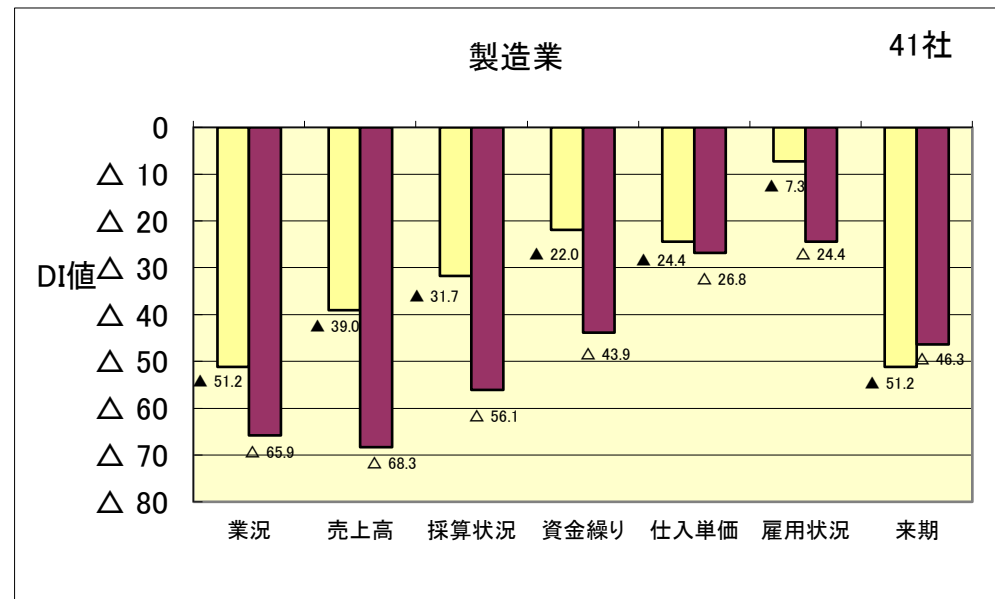
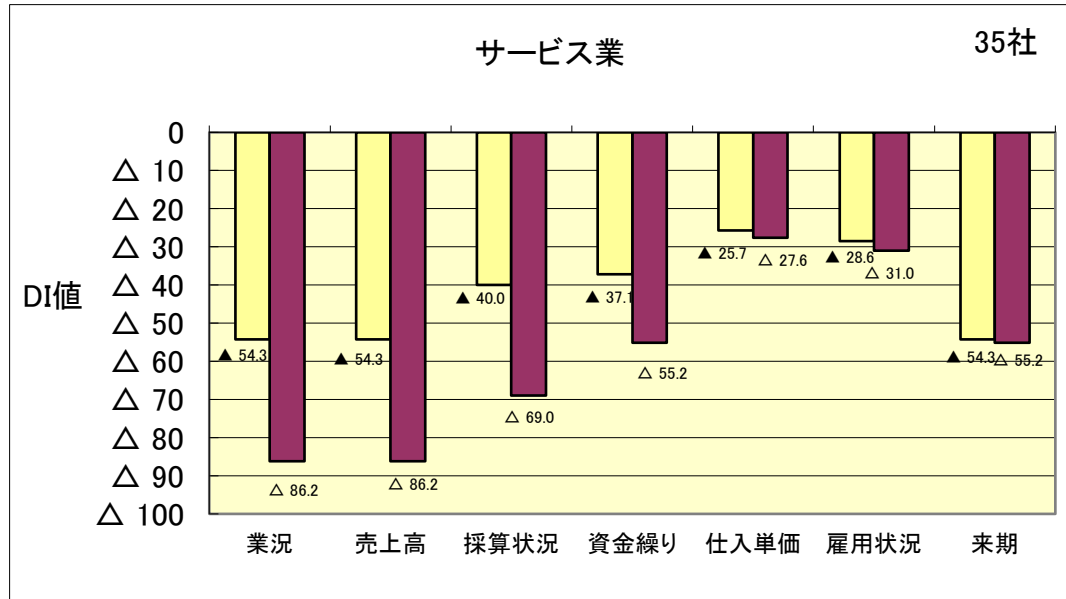
商業・・・家具関連、小売店、スーパー等

DI値

西播磨地域景況調査報告(令和2年4月～6月)



業種別DI値



【参考】

全体	業況	売上高	採算状況	資金繰り	仕入単価	雇用状況	来期
よい、やや良い	9	9	5	4	5	3	20
普通	26	25	48	67	83	101	34
やや悪い、悪い	104	105	85	67	48	33	84
無記入	0	0	1	1	3	2	1
合計	139	139	139	139	139	139	139
DI値	-68.3	-69.1	-57.6	-45.3	-30.9	-21.6	-46.0

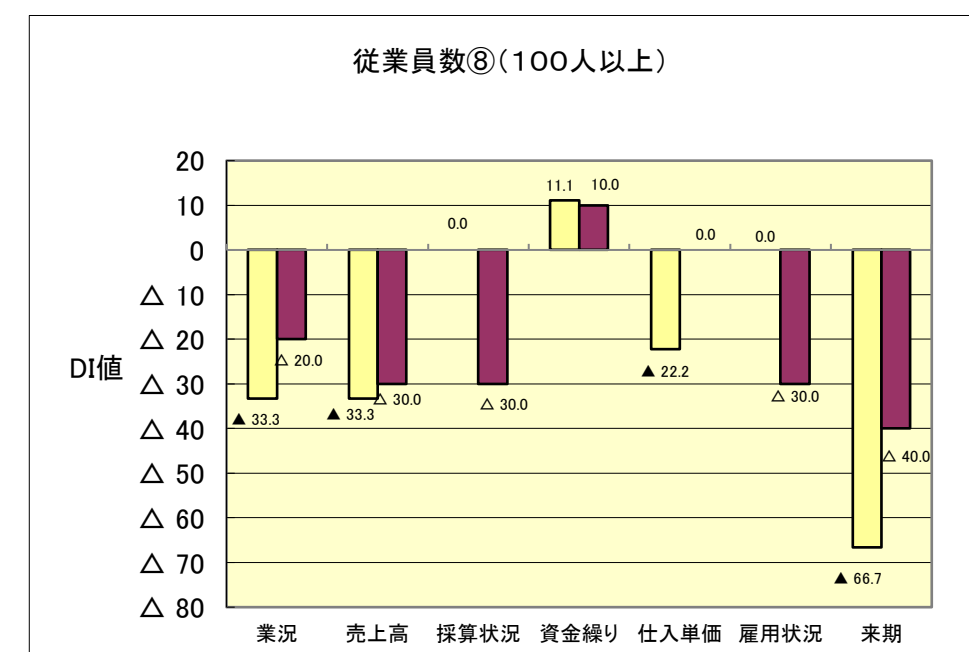
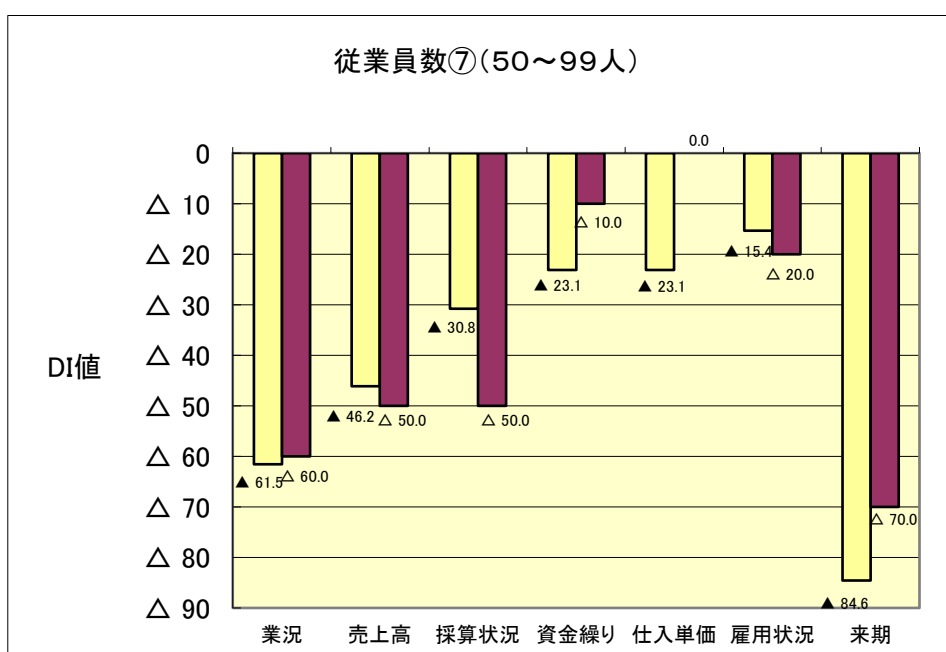
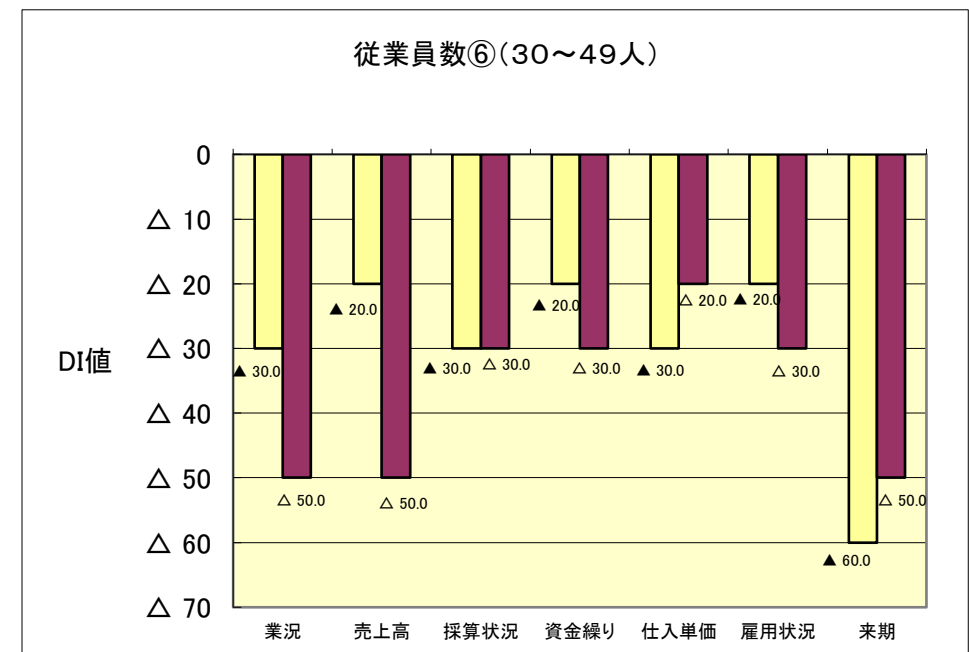
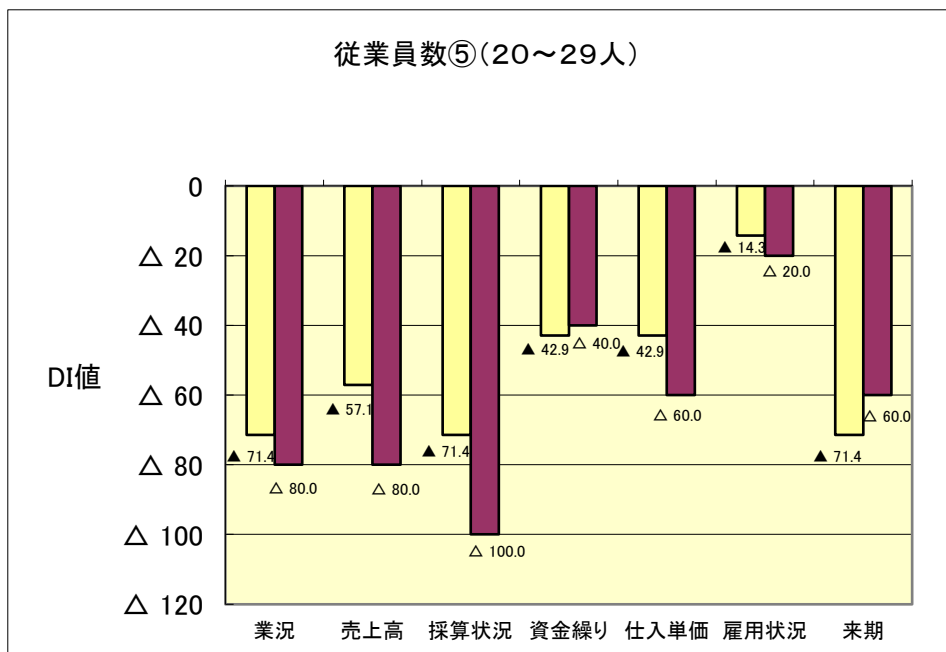
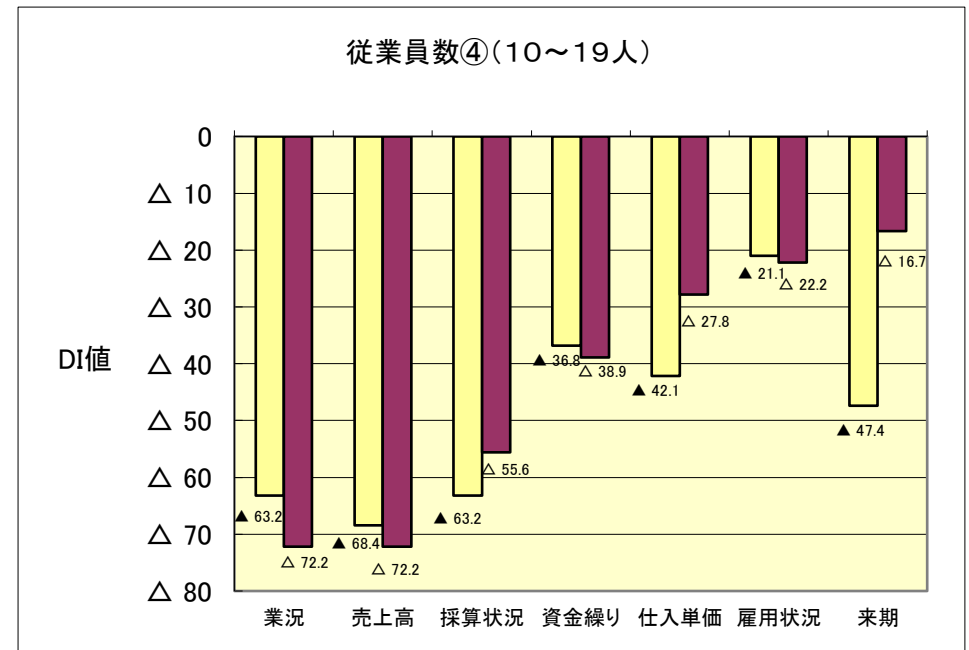
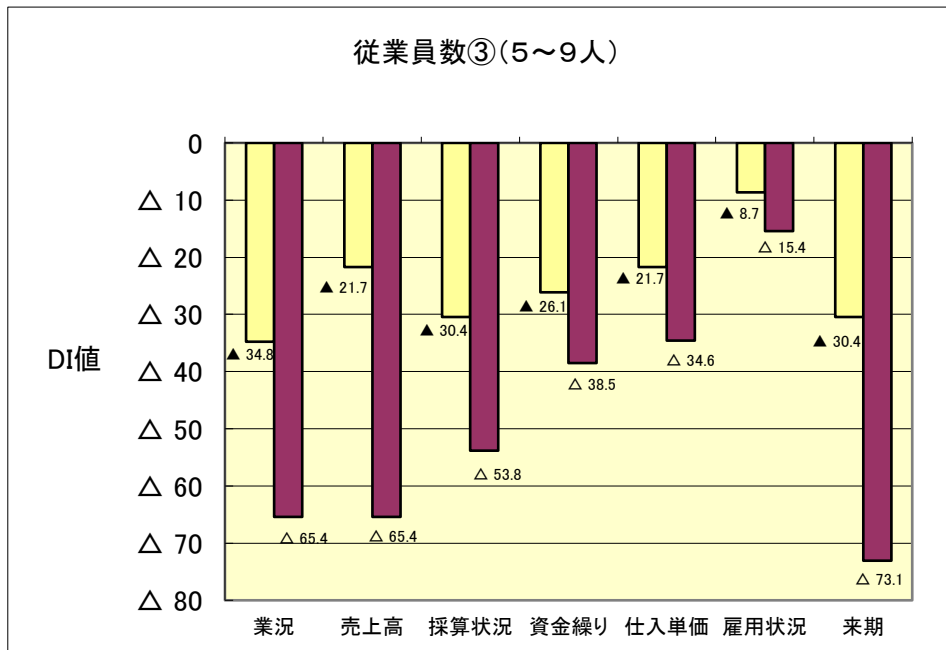
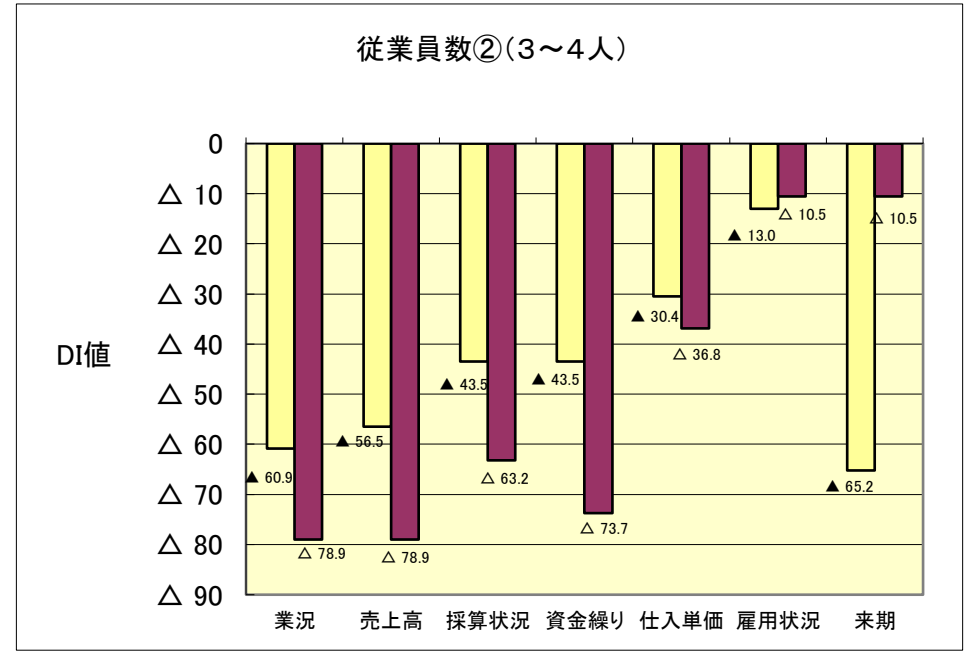
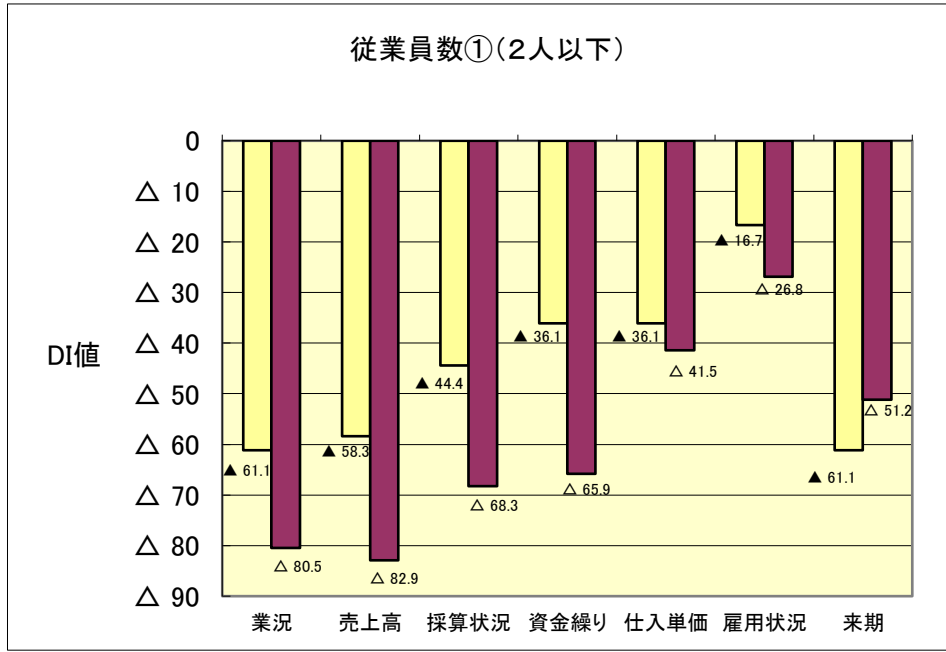
サービス業	業況	売上高	採算状況	資金繰り	仕入単価	雇用状況	来期
よい	0	0	0	0	0	1	0
やや良い	1	1	1	0	2	0	4
普通	2	2	7	12	16	17	5
やや悪い	15	14	12	10	7	9	13
悪い	11	12	9	6	3	1	7
無記入	0	0	0	1	1	1	0
合計	29	29	29	29	29	29	29
DI値	-86.2	-86.2	-69.0	-55.2	-27.6	-31.0	-55.2

製造業	業況	売上高	採算状況	資金繰り	仕入単価	雇用状況	来期
よい	0	0	0	0	0	0	0
やや良い	1	1	0	0	2	1	4
普通	12	11	18	23	25	29	14
やや悪い	22	22	17	13	11	9	16
悪い	6	7	6	5	2	2	7
無記入	0	0	0	0	1	0	0
合計	41	41	41	41	41	41	41
DI値	-65.9	-68.3	-56.1	-43.9	-26.8	-24.4	-46.3

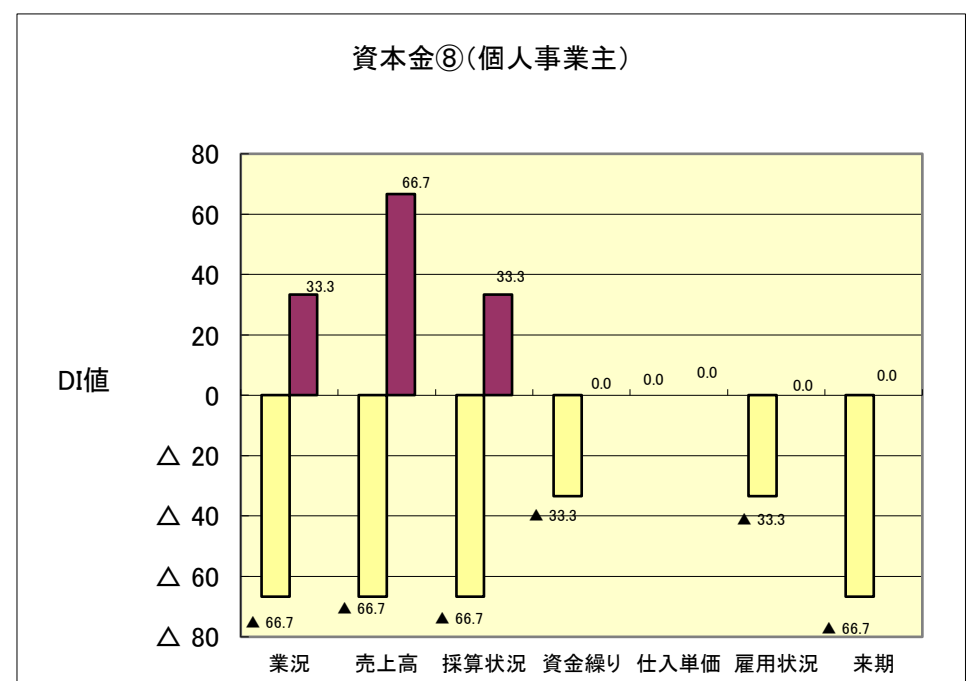
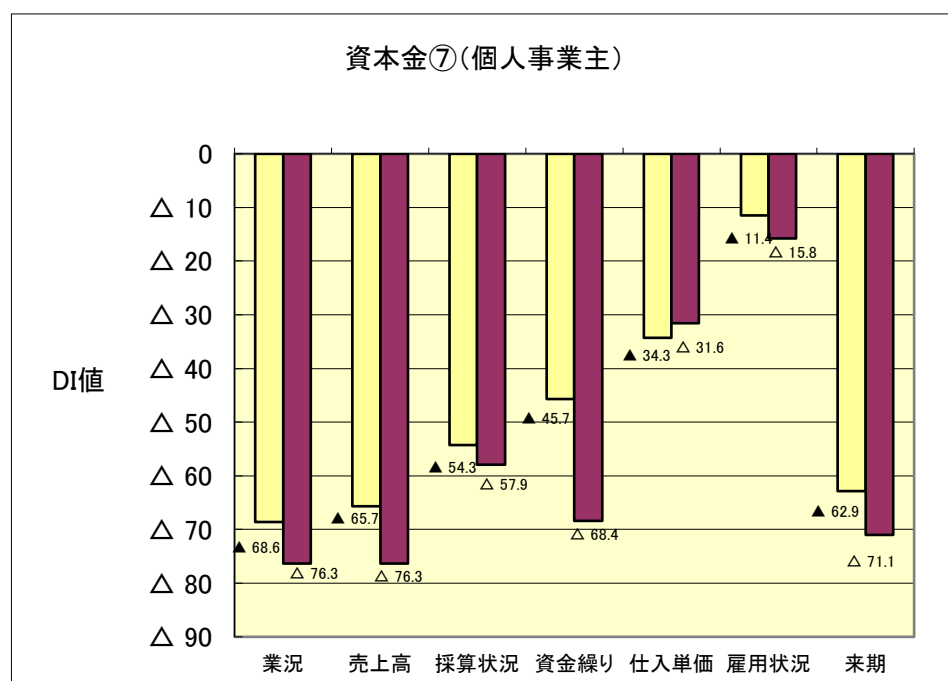
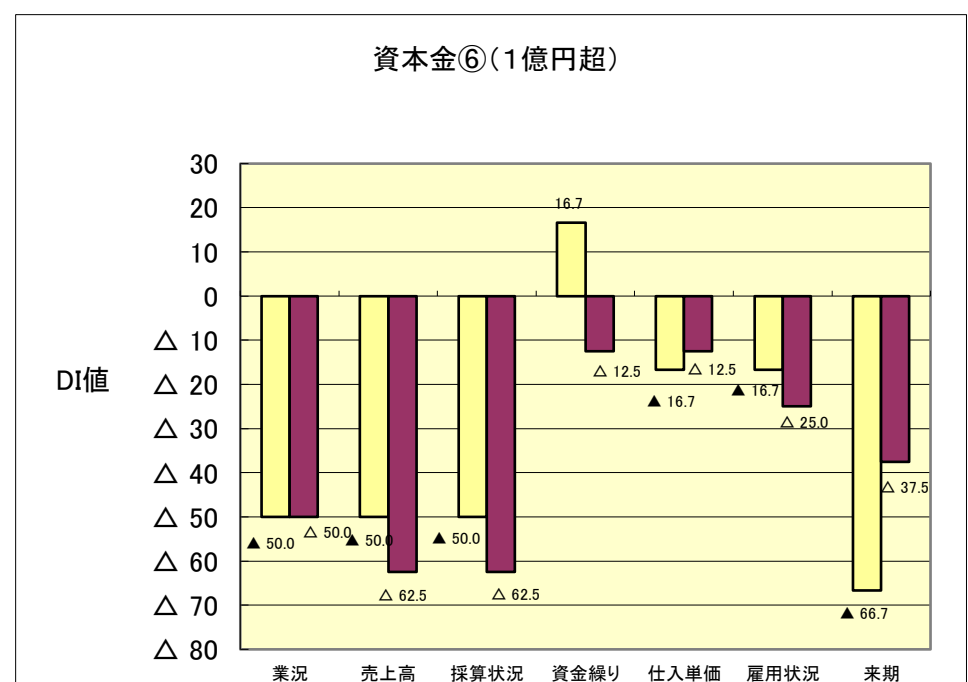
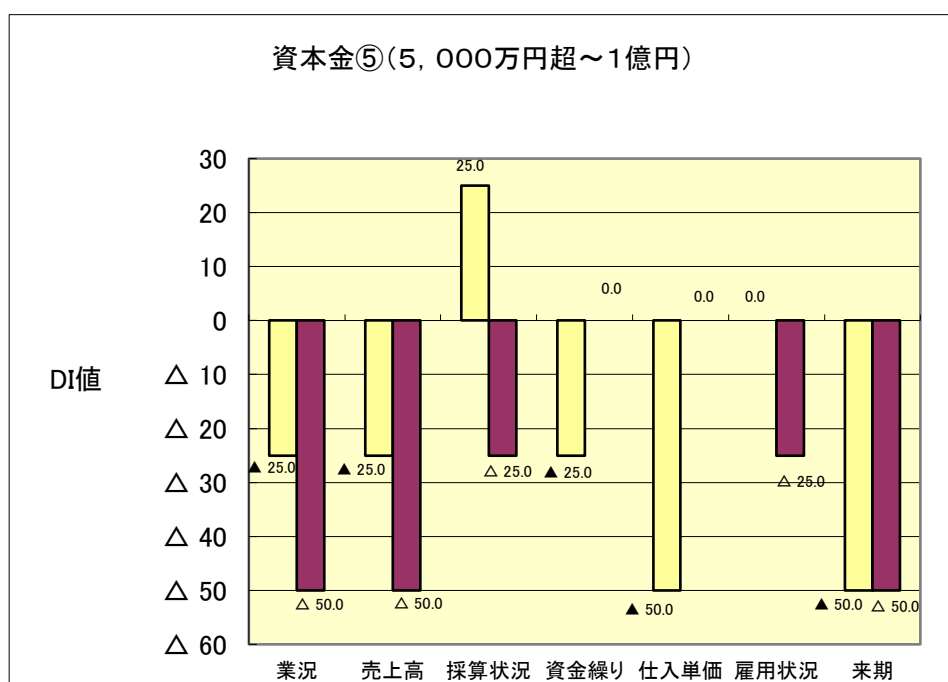
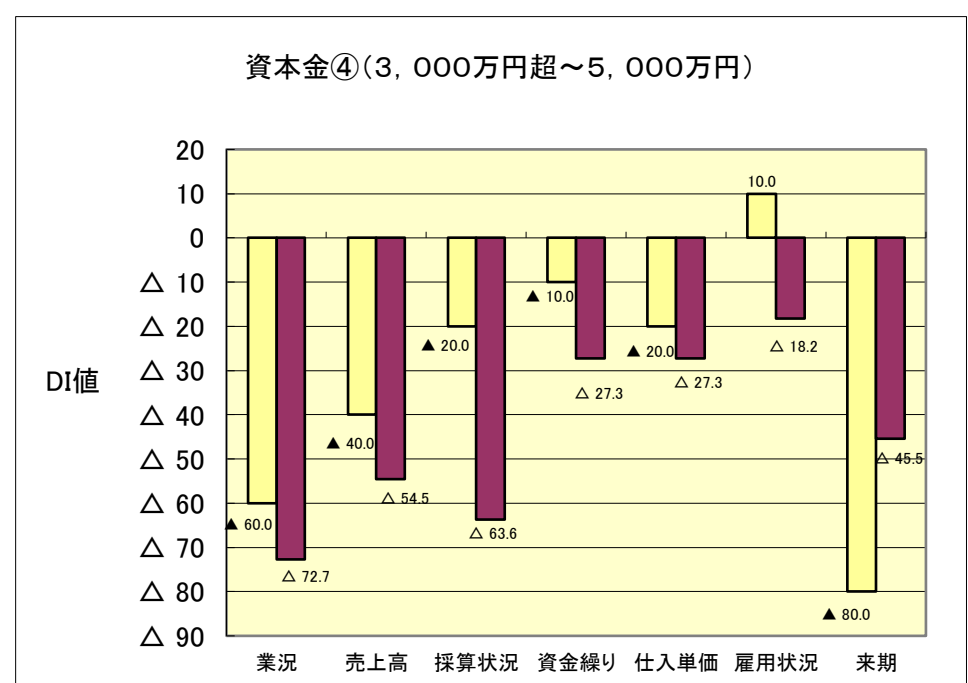
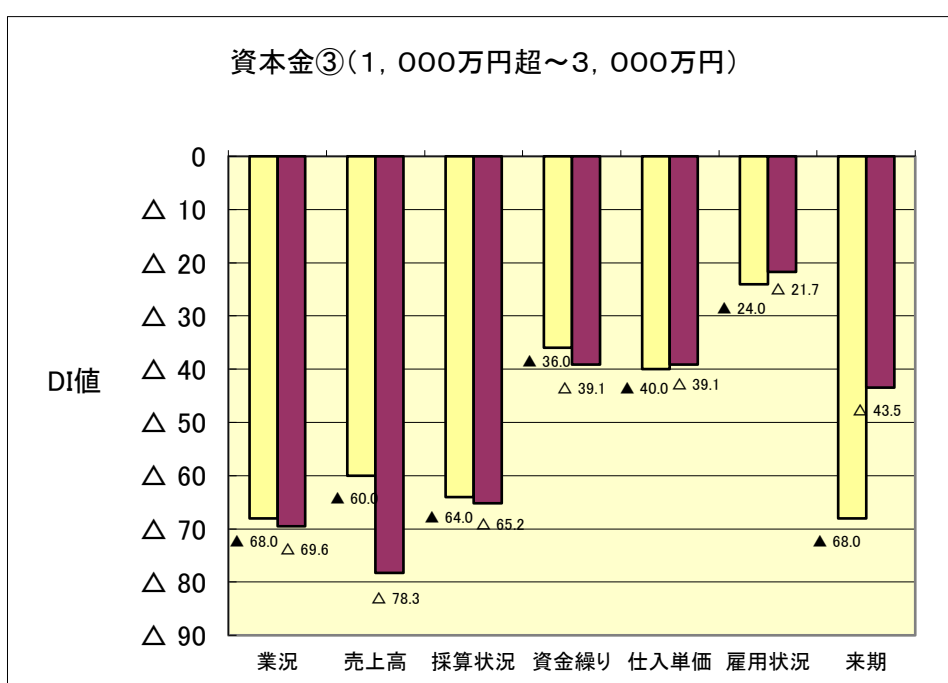
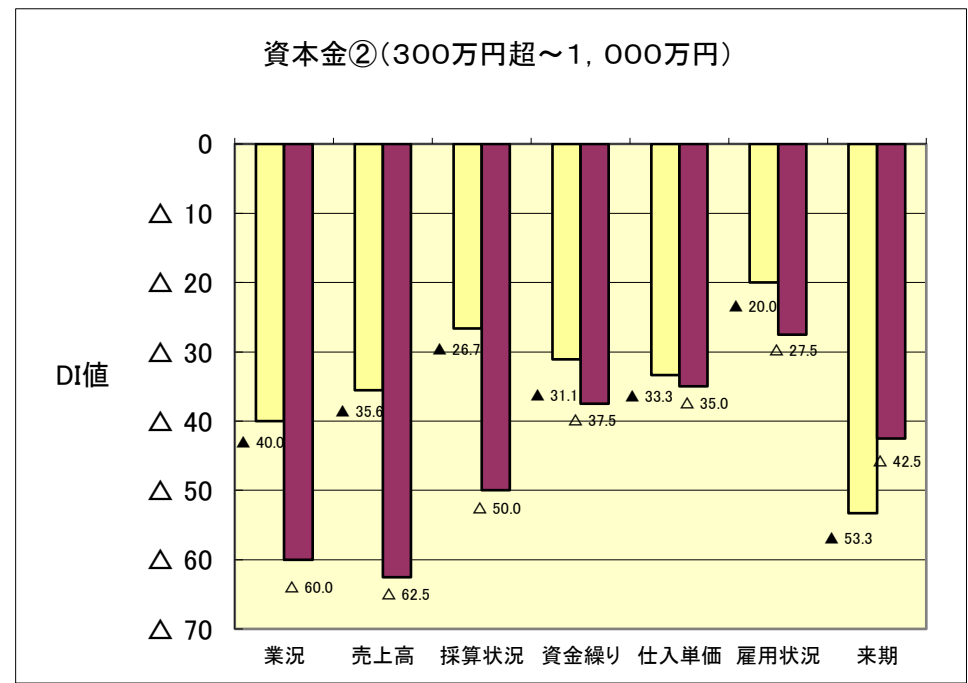
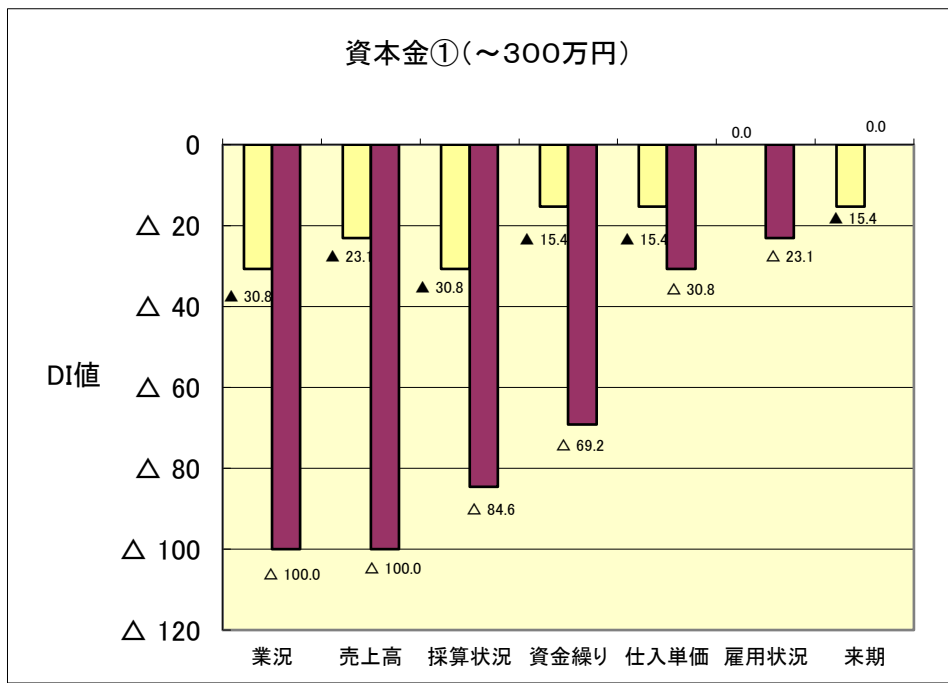
商業	業況	売上高	採算状況	資金繰り	仕入単価	雇用状況	来期
よい	3	3	3	3	1	1	0
やや良い	2	3	1	1	0	0	9
普通	6	5	12	17	24	33	7
やや悪い	16	16	12	11	12	6	20
悪い	15	15	13	10	4	1	5
無記入	0	0	1	0	1	1	1
合計	42	42	42	42	42	42	42
DI値	-61.9	-59.5	-50.0	-40.5	-35.7	-14.3	-38.1

建設業	業況	売上高	採算状況	資金繰り	仕入単価	雇用状況	来期
よい	0	0	0	0	0	0	0
やや良い	2	1	0	0	0	0	3
普通	6	7	11	15	18	22	8
やや悪い	13	12	14	9	7	4	12
悪い	6	7	2	3	2	1	4
無記入	0	0	0	0	0	0	0
合計	27	27	27	27	27	27	27
DI値	-63.0	-66.7	-59.3	-44.4	-33.3	-18.5	-48.1

従業員数別DI値



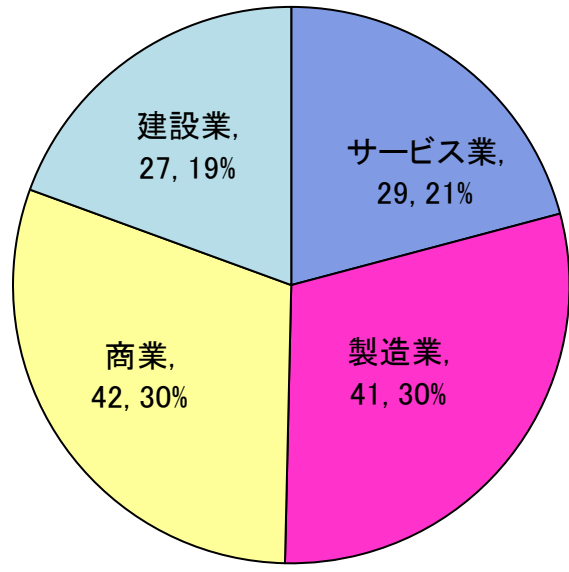
資本金別DI値



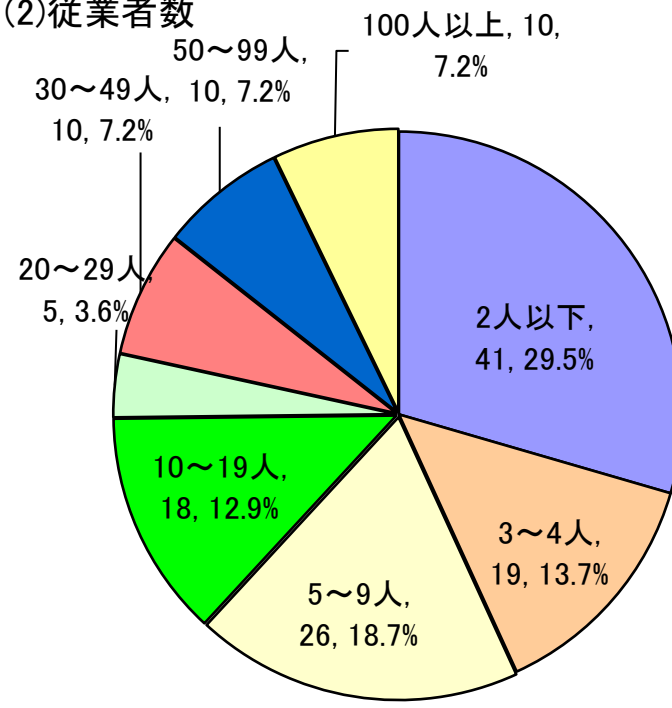
基礎データ

西播磨地域景況調査報告(令和2年4月~6月)

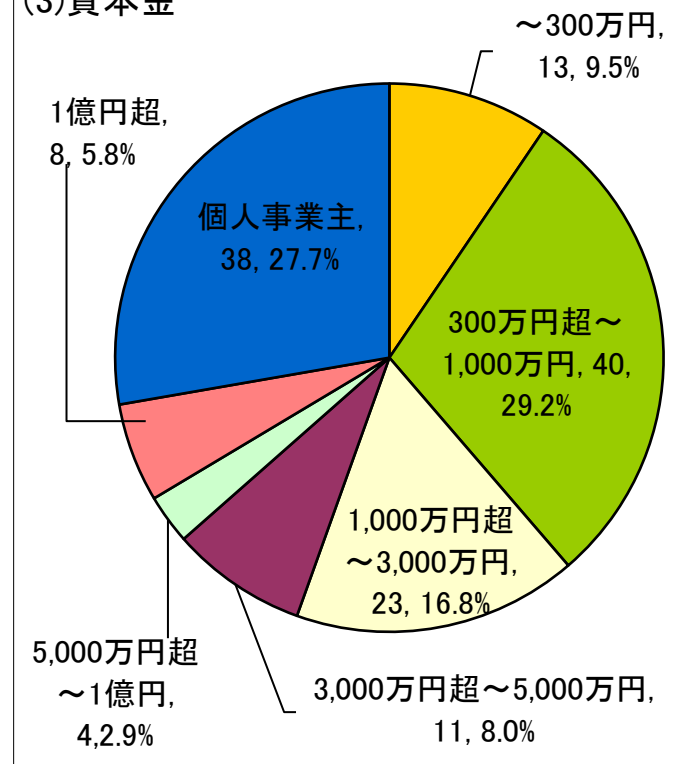
(1)業種



(2)従業者数

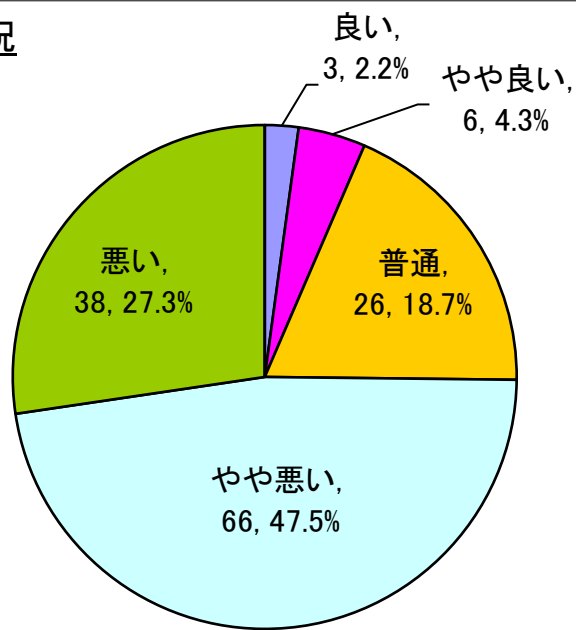


(3)資本金

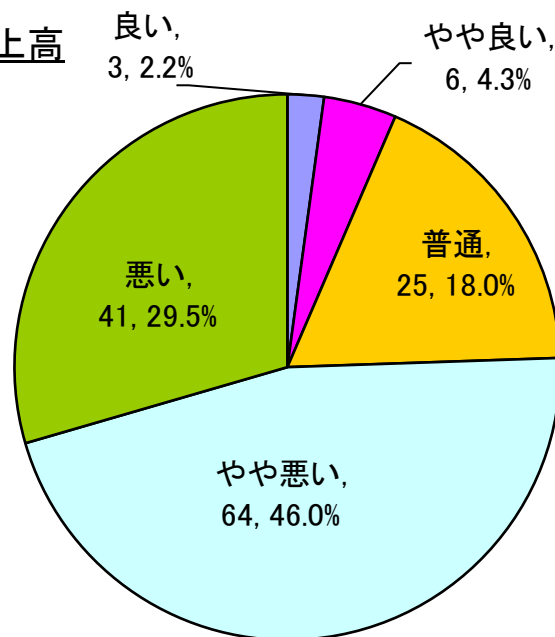


各状況

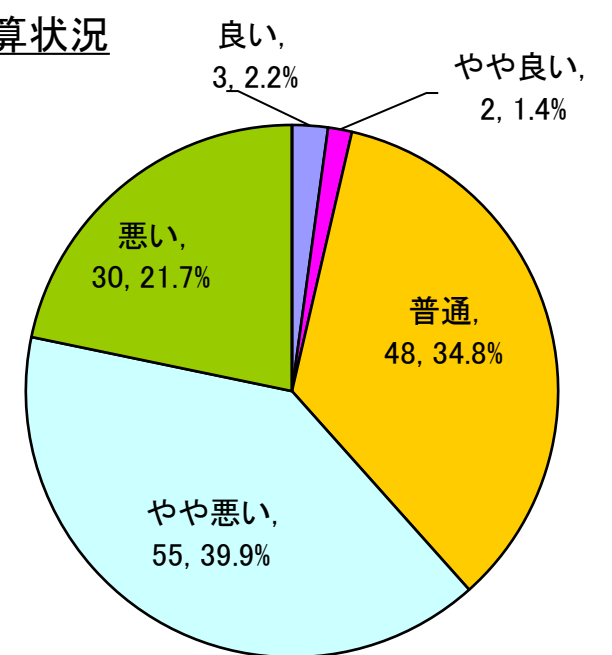
業況



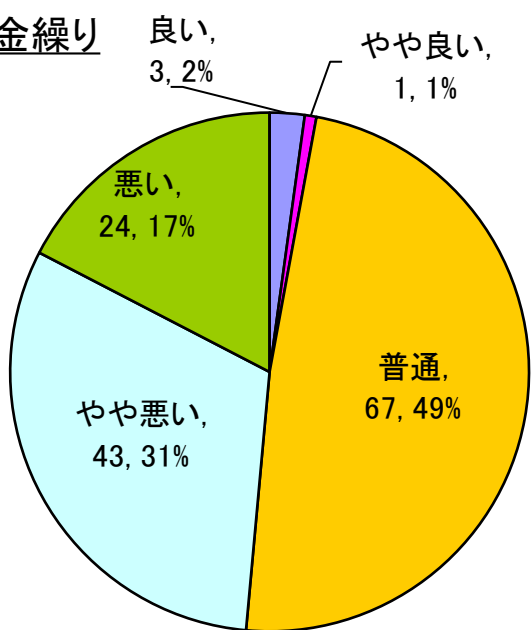
売上高



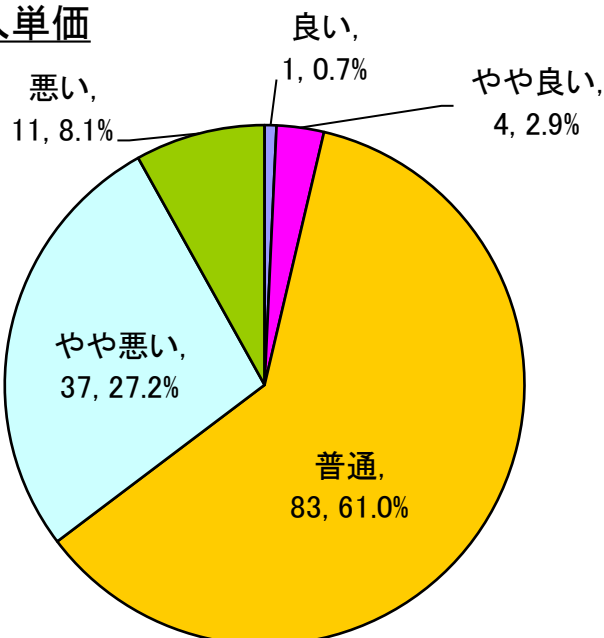
採算状況



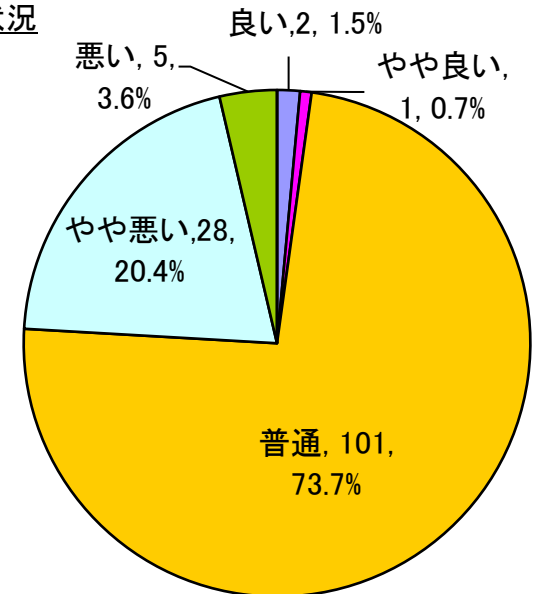
資金繰り



仕入単価



雇用状況



来期

